

企業と地域、人と未来をつなぎます

諏訪商工会議所 News

Chamber of Commerce and Industry

3

2023 Mar.
Vol.500

- 特集 2.3
- 会議所からのお知らせ 4
- 魅せられて 5
- 相談事例からの発見 6
- 会議所スケジュール他 7

特集

第28期部会・委員会構成の紹介



写真：P5「魅せられて」のコーナーで紹介
有限会社甲子堂 栗田生馬さん



●諏訪商工会議所ホームページ
<https://www.suwacci.or.jp/>



●諏訪商工会議所 会員限定 メール配信サービス
 セミナーや経営支援に関する情報をお届けいたします。
 ぜひ、ご登録ください。



諏訪商工会議所 第28期 部会・委員会構成の紹介

当所の第28期役員・議員は1月30日(月)に合同会議を開催し、委員会への所属構成と、委員会の役割・目的の確認、3常設委員会の正副委員長、2特別委員会の委員長を以下の通り選任しました。

正副部会長は昨年8月に決定し、令和5年度の事業計画策定へ向けて、2月に正副部会長会議を開催しました。

◎部会長 ○副部会長 (順不同)

▶ 部会

商業部会

- ◎長谷川佳史 諏訪市商業連合会
- 永田 弘幸 (株)メガネのナガタ
- 安達 陽一 (株)ライフアダチ
- 三ツ山治伸 綿半スーパーセンター諏訪店
- 上條 恭平 (有)カクセン
- 木下絵里香 (有)シスターズ

精密電機工業部会

- ◎山崎 泰三 (株)ミスズ工業
- 小平 直史 太陽工業(株)
- 小口 武男 高島産業(株)
- 高橋 千昭 (有)高橋製作所
- 宮坂 賢治 第一精密工業協同組合
- 平林 正光 (株)ナビック
- 小島 拓也 (株)ミクロ発條
- 岩波 雅富 (株)ライト光機製作所
- 小松 滋 (株)小松精機工作所
- 渡邊 高志 (株)ヤマト
- 新海 一 シンカイゴム(株)

メディア部会

- ◎大野 弘信 エルシーブイ(株)
- 佐久 秀幸 (株)長野日報社
- 中村 仁紀 アルティメイトプロジェクト(株)
- 増澤 義治 (有)増澤印刷所
- 丸山 博己 NTT 東日本諏訪営業支店
- 小松 恵永 信濃毎日新聞(株)諏訪支社

建設産業部会

- ◎春間 光也 (株)春間工務店
- 松木 和彦 (株)シガテクノス
- 花岡 茂樹 (株)三立リアルエステート
- 藤森 克彦 (有)諏訪住発
- 柿澤 充 スワテック建設(株)
- 大郷 正人 (有)大郷建設
- 吉澤さつき Piece Archit Planning

生活関連部会

- ◎玉本 広人 (有)大成クリーニング
- 飯田 兼光 (株)興和自動車興業
- 柿澤 輝幸 美容室ヘアアオペラ
- 小池 大洋 (株)スワリク
- 細川 洋一 (株)細川商店
- 三澤 弘志 理容三澤

食料品部会

- ◎伊東 毅 伊東酒造(株)
- 片桐 恵 (有)園月堂本舗
- 新保 哲也 (株)八百新
- 奥原 賢一 (株)信濃屋

金融財務部会

- ◎伴 重徳 長野銀行諏訪支店
- 三澤 郁馬 税理士法人三澤会計
- 百瀬 直寿 長野県信用組合諏訪支店
- 高田 昌彦 アクサ生命保険(株)松本支社
- 増田 哲 八十二銀行諏訪支店
- 清水 俊文 諏訪信用金庫上諏訪支店

観光関連部会

- ◎栗原 等 (株)ホテル紅や
- 数納 孝 (有)オーケーユー
- 中乗 誠介 (株)JTB 長野支店
- 二條 宏昭 アルピコ交通(株)中南信支社
- 戸田 友広 (株)荻野屋諏訪店

医療介護部会

- ◎井上 幸彦 (有)二葉薬局
- 日野 有一 諏訪赤十字病院
- 宮坂 圭一 (医)清風会
- 笠原 健一 笠原歯科医院
- 藤森 和良 (有)大坂屋常太郎商店

◎委員長 ○副委員長 (順不同)

▶ 常設委員会

総務委員会

会員増強、諏訪湖イベントひろばへの商工会館移転などの検討と新年会、観桜会などの会員交流事業の実施

- | | | |
|------------------------|-------------------------|----------------------|
| ◎ 増田 哲 八十二銀行諏訪支店 | 尾上 貴臣 (株)オノウエ印刷 | 片桐 恵 (有)園月堂本舗 |
| ○ 高田 昌彦 アクサ生命保険(株)松本支社 | 中江 隆雄 鈴与(株)甲信支店諏訪物流センター | 宮坂佐知子 (有)スペースイン |
| ○ 山崎 晃 アスリート FA (株) | 近藤 一美 NPO ハッピーライフサポート | 二條 宏昭 アルピコ交通(株)中南信支社 |
| ○ 清水 俊文 諏訪信用金庫上諏訪支店 | 山谷 高志 山谷運輸(株) | 中乗 誠介 (株)JTB 長野支店 |
| 青木 寛樹 商工中金諏訪支店 | 小口 佳彦 ハトヤメディカルサポート(株) | 百瀬 直寿 長野県信用組合諏訪支店 |
| 早川 亮 三井住友銀行諏訪支店 | 松木 孝行 サンリツロード商店街振興組合 | 日野 有一 諏訪赤十字病院 |
| 三村 昌輝 (株)三村貴金属店 | 永田 弘幸 (株)メガネのナガタ | 伊東 克幸 諏訪湖温泉旅館協同組合 |
| 小林 玲 神州一味噌(株)丸高蔵 | 安達 陽一 (株)ライフアダチ | 藤森 秀則 藤森土木建設(株) |

産業活性化委員会

次期改選期に向けて、部会の再編など部会の活性化についての検討

| | | |
|---------------------|-----------------------|---------------------|
| ◎ 奥原 賢一 (株)信濃屋 | 丸山 博己 NTT 東日本諏訪営業支店 | 花岡 茂樹 (株)三立リアルエステート |
| ○ 山崎 泰三 (株)ミスズ工業 | 松崎 洋 アルティメイトプロジェクト(株) | 松木 和彦 (株)シガテクノス |
| ○ 堀内 泰治 日栄電気(株) | 中島 富貴男 (株)豊田ダイカスト | 春間 光也 (株)春間工務店 |
| ○ 玉本 広人 (有)大成クリーニング | 伴 重徳 長野銀行諏訪支店 | 栗原 等 (株)ホテル紅や |
| 森山 広 (有)ウィンドウエーブ | 矢崎 文也 (株)諏訪貸家アパートセンター | 飯田 兼光 (株)興和自動車興業 |
| 蓑島 龍雄 (有)ぷれぜんと | 藤森 克彦 (有)諏訪住発 | 三澤 郁馬 税理士法人三澤会計 |
| 八幡 一成 (有)えびす屋 | 長谷川 佳史 諏訪市商業連合会 | 大野 弘信 エルシーブイ(株) |
| 小口 慶一郎 (株)仙岳 | 伊東 毅 伊東酒造(株) | 武井 俊哉 (株)太田屋 |
| 伊藤 泰輝 中央食品工業(有) | 新保 哲也 (株)八百新 | 佐久 秀幸 (株)長野日報社 |
| 井上 幸彦 (有)二葉薬局 | 小口 武男 高島産業(株) | 渡邊 芳紀 (株)ヤマト |

人材育成委員会

技能者や後継者の育成と子どもたちへの諏訪の産業の魅力を伝える企画の立案

| | | |
|---------------------|-------------------|--------------------|
| ◎ 小平 直史 太陽工業(株) | 増澤 義治 (有)増澤印刷所 | 宮坂 賢治 第一精密工業協同組合 |
| ○ 小口 芳正 (株)小口煙火 | 柿澤 充 スワテック建設(株) | 小平 祐市 マルコ自動車(株) |
| ○ 松澤 克久 (株)日本電気設備 | 大郷 正人 (有)大郷建設 | 大石 壮太郎 (株)テンホウ・フーズ |
| ○ 小島 拓也 (株)ミクロ発條 | 山田 文雄 豊田化工(株) | 高橋 千昭 (有)高橋製作所 |
| ○ 岩波 雅富 (株)ライト光機製作所 | 平林 正光 (株)ナビック | 数納 孝 (有)オーケーユー |
| 加藤 明博 (株)ぬのはん | 河西 健幸 (株)南信美装 | 小池 大洋 (株)スワリク |
| 細川 洋一 (株)細川商店 | 小川 憲彦 (株)エス・イー・エム | 窪田 美彦 セイコーエプソン(株) |
| 土橋 宏治 (有)丸安田中屋 | 関森 春美 (有)関森電設 | 宮坂 直孝 宮坂醸造(株) |
| 藤森 和良 (有)大坂屋常太郎商店 | 河西 洋治 マルニアドバンス(株) | |

▶ 特別委員会

交通対策特別委員会

交通に関する諸問題についての研究、行政へ提言

| | | |
|----------------|-----------------|-------------------|
| ◎ 渡邊 芳紀 (株)ヤマト | 柿澤 充 スワテック建設(株) | 伊東 克幸 諏訪湖温泉旅館協同組合 |
| 小口 慶一郎 (株)仙岳 | 新保 哲也 (株)八百新 | 藤森 秀則 藤森土木建設(株) |
| 三村 昌輝 三村貴金属店 | 小池 大洋 (株)スワリク | 井上 幸彦 (有)二葉薬局 |

地域連携特別委員会

諏訪地域経済圏としての在り方などの検討、諏訪地域観光や諏訪地域合併の推進・検討

| | | |
|---------------------|-----------------|----------------|
| ◎ 伊東 克幸 諏訪湖温泉旅館協同組合 | 大郷 正人 (有)大郷建設 | 佐久 秀幸 (株)長野日報社 |
| 森山 広 (有)ウィンドウエーブ | 栗原 等 (株)ホテル紅や | 宮坂 直孝 宮坂醸造(株) |
| 加藤 明博 (株)ぬのはん | 大野 弘信 エルシーブイ(株) | |

特別委員会への参画募集のご案内

交通対策特別委員会、地域連携特別委員会では、会員事業所の皆さんから参画も募集しています。前述の活動について想いを一緒になって、企画・提言等の事業活動をしていきます。

参画を希望される会員事業所の皆さんは、**3月31日(金)**までに諏訪商工会議所までご連絡(TEL: 0266-52-2155)ください。

information 会議所からのお知らせ

▶▶▶ 決算など説明会及び個別指導会のご案内

＞ 確定申告個別指導会（所得税・消費税）

日時 令和5年3月1日（水）～3日（金）・6日（月）

場所 諏訪商工会館5階 大会議室

【午前の部】午前10時～正午 **【午後の部】**午後1時～4時

持ち物 決算書、前年決算書、確定申告書、前年確定申告書、国民年金保険料等支払った旨の証明書、保険料等の証明書、年金や給与取得のある方は源泉徴収票、マイナンバーカードの写し又は通知カード及び運転免許証などの写し、電子申告をする方はマイナンバーカード、ID・パスワード方式の手続きがお済の方は「ID・パスワード届出完了通知」、帳簿類、計算機、認印 等

できる限り指導会期間中にマスク着用の上お越し下さい

【お問い合わせ先】 諏訪商工会議所 TEL：0266-52-2155

▶▶▶ 適格請求書発行事業者登録番号のお知らせ

諏訪商工会議所は、2023年10月より施行される適格請求書等保存方式（通称：インボイス制度）について、適格請求書発行事業者の登録申請を完了しました。

適格請求書発行事業者登録番号 T1100005007814



登録年月日 令和5年10月1日

上記の登録番号は国税庁の適格請求書発行事業者公表サイトでもご確認いただけます。

その他の団体 諏訪市労務対策協議会は、適格請求書発行事業者の登録予定はありません。

▶▶▶ 諏訪市新入社員研修会のご案内

4月6日（木）・7日（金）に令和5年4月入社の新入社員を対象としたマナー研修会を諏訪市文化センターで開催します。

詳しくはQRから!



▶▶▶ 諏訪のみ渡りプレミアム付応援チケット実施報告

令和4年11月20日から令和5年1月31日に実施した諏訪市発行のプレミアム付応援チケット事業について、取扱店の業種別利用状況は下記のとおりとなりました。

飲食店
54.78%

小売店
36.60%

宿泊施設
7.82%

タクシー・
運転代行
0.80%

※換金総額を100とする

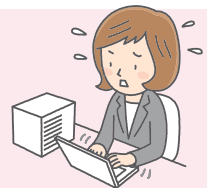


▶▶▶ 4月1日から！時間外労働の割増賃金率引き上げスタート

中小企業の長時間労働の抑制することを目的に、時間外労働が月60時間を超える場合は、超えた時間に対して割増賃金率が50%以上に引き上げられます。（現行25%）

必要な対策

- 日々の適正な労働時間の把握：正しい時間外労働時間の管理と割増賃金率での給与計算が求められる
- 代替休暇への振替：割増賃金の代わりに有給の休暇付与ができるため、その計算・振替の対応
- 超過しそうな従業員への残業抑制や業務調整：超過した（しそうな）場合に従業員に対してアラートを出せる仕組みなどが必要



アナログな管理方法を継続していると知らず知らずのうちに法令違反をしてしまう可能性が出てきます。従業員一人一人の労働状況に応じた割増賃金率を適正に管理することは、よりリアルタイムな状況把握が求められています。管理者が手を動かさなくても、対象者へのケアをよりスピーディに行える環境を整えて、長時間労働が発生しないよう、業務プロセスや労働環境を見直すきっかけにしましょう。

また、他にも建設業、自動車運転業務、医師などに、労働時間上限規制適用が拡大されます。

詳細はこちらから(PDF)





有限会社 甲子堂
栗田 生馬さん

» 諏訪の和菓子屋さん

当店は大正14年に祖父が創業し、私で3代目の100年近く続く和菓子屋です。

定番の塩羊羹や諏訪特産の氷餅を使った初霜の他、春は桜餅、うぐいす餅、夏はあかね豆腐、秋は芋、栗、かぼちゃを使ったお菓子、冬はお餅・縁起物の切山椒など、四季折々の商品をご用意しています。お客さまに「桜餅がある。もう春なんだね。」とお言葉をいただくのも日本文化らしい良さだと感じます。

子どもの頃からお店の手伝いをして大変さも見てきたので、将来は別の仕事に就きたいと思っていた頃もありました。



全国的にも和菓子屋の数は減ってきていて、寂しく思いますが、諏訪地域の老舗の和菓子屋として年代問わず楽しんでいただけるようにこだわりを持ち続けてがんばっていきたくと思っています。



» こだわった餡づくり

当店の餡子はこし餡です。愛知県西尾市で修業をしていた時に学んだ餡づくりを元になめらかで口当たりの良い味わいになるよう、ていねいな餡づくりにこだわっています。この時期には桜餅とうぐいす餅が並びます。桜餅には関東風の薄皮焼き(長命寺)のに金時豆が入っているのが当店ならではの。うぐいす餅も柔らかく食べやすい甘さでお勧めです。

祖父の代からの諏訪銘菓・初霜も一昨年前、画家の福島徹さん、書家の荻原梓虹さんに書いていただき、パッケージをリニューアルしました。氷餅に砂糖で衣付けをしたほろほろ崩れる触感が楽しめるお菓子です。これまで食べたことのない方にもぜひお試しください。



うぐいす餅・桜餅



諏訪市推せんみやげ品に認定された「初霜」5個入り

» 「すわをかしまつり」へぜひご参加ください!

当店も参加する「すわをかしまつり」は17回目になります。今年は21事業者が参加し、2/18~3/19に6つのお店のスタンプを集めてご応募いただくと、もれなく商品券がもらえます。3月にはひな祭りや卒業式、ホワイトデーとお菓子を食べる機会が多くあるので、このイベントでこれまで行ったことのないお店や、諏訪の名産品に触れていただくきっかけになると嬉しいです。



●有限会社 甲子堂
住所: 諏訪市末広12-9 TEL: 0266-52-0920
営業時間: 9:00~18:00 定休日: 水曜日

POPを作りたいけどできない

それはセンスが無いからではありません！

POP広告やニュースレターなどに興味はあるけど「私にはセンスが無いからできない」という事業者さんの相談をよくお聞きします。具体的にセンスが無いとは「書く文章やキャッチが思い浮かばない、わからない」がダントツ1位で字がヘタといった「デザインセンスが無い」「恥ずかしい」といった理由ではありません。キャッチや文章が思い浮かばない＝書けないことは、実は「できないことがあたり前」なのです。なぜなら、『POPを作る準備ができていないから』です。

行動の細分化をし ステップを作る



POPを作るセミナーやノウハウ本を読むとこんなことがサラッと書かれています。「ただ、お客様の声を書けばいい」「お店がお客様に伝えたいことを書けばいい」「商品の使い方を教えてあげる」内容だけ見ると「フムフム、そうだったのか！」と思ってしまうのですが、実は実際に考え始めるとこれがとても難しいです。なぜなら「その情報を集めるご自身の行動が必要だから」です。

お客様の声を書くには、まず、お客様に興味関心を持って普段何気なく聞いている言葉を意図を持って聞いて、収集する＝メモする行動を始めることが必要になります。お客様に伝えたいことを書くには、この商品を販売しよう！と思った理由を明確化して整理することが必要です。

商品の使い方を教えてあげるには、顧客の〇〇さんを思い浮かべて「〇〇さんがこの商品使ったら〇〇になって喜んでくれるだろうな…」など顧客に興味関心を持って、その方の困りごとの解決や、より豊かな生活を意識的に想像し集積していく必要があります。

つまり「広告物を作るには、皆さんの行動の細分化をして作成までのステップを作る。」という準備段階の設計が必要となります。これができ



てしまえば、文章やキャッチはいとも簡単に作ることができるようになります。

これに気づくと「準備さえすれば、広告物ってストレスなく作れるんだ！」と安心します。こんな「準備の大切さ」を学ぶことが出来る初心者限定のPOP作成講座を3月23日（木）に開催します。（POP作成教習所 from 諏訪）POPは文字を書くだけで効果的なPOPが出来てしまうツールを使用するので、字やイラストに自信がなくても安心です。講師は生まれも育ちも岡谷市の増沢美沙緒さんです。（職員 中沢源雄）



詳しい内容は諏訪商工会議所 web サイト内にある「新着情報」→「セミナー・研修」をご覧ください。



新会員のご紹介

会員数1586件(2月20日現在)



| 事業所名 | 代表者名 | 住 所 | 電話番号 | 営業内容 |
|-------|-------|--------------------|----------------|------------|
| 花と映像舎 | 長谷川 豊 | 四賀780-3 四賀ハウス3-302 | (090)1797-9018 | 映像に関する業務全般 |

●お取引先、お知り合い等で未加入の事業所がありましたら、ぜひご紹介ください。

定例相談日

※相談会場は諏訪商工会館です。



▶ 発明相談会

諏訪圏特許事務所連合会(弁理士会諏訪支部)

4月20日(木) 午後1時～午後4時

特許、実用新案、意匠、商標の他、知財に関する相談

【専門相談員】諏訪圏特許事務所連合会

▶ 創業や事業承継、事業計画策定等の相談

要
予
約

毎週水曜日 午前9時～午後5時

【専門相談員】諏訪地域広域専門指導員

▶ 国民生活事業相談

随
時
実
施

日本政策金融公庫(松本支店)

長期、低利(固定)の設備・運転資金について相談

【専門相談員】日本政策金融公庫 松本支店

▶ 経営、金融、税務等についての相談

要
予
約

諏訪中小企業支援センター

毎週月曜日～金曜日 午前9時～午後5時

【専門相談員】当所 経営指導員

●相談をご希望の方は、諏訪商工会議所までご連絡ください。☎0266-52-2155

会議所スケジュール



3
月

- 1日 ▶ 交通対策特別委員会、地域連携委員会
生活関連部会
確定申告指導会(～3・6日)
- 9日 ▶ 医療介護部会
- 10日 ▶ 諏訪地域合同就職説明会
- 16日 ▶ 日商通常会員総会
- 22日 ▶ 諏訪地域オンライン就職説明会(～24日)
- 25日 ▶ 不動産相談会
- 29日 ▶ 臨時議員総会

4
月

- 4日 ▶ 諏訪よいてご実行委員会役員会
- 5日 ▶ 諏訪市新入社員歓迎大会
- 6日 ▶ 諏訪市新入社員研修会(・7日)
- 19日 ▶ 労務対策協議会 山梨大学 学内就職説明会
- 20日 ▶ 発明相談会
- 22日 ▶ 不動産相談会
- 25日 ▶ 会員交流会



雇用保険料率が引き上げへ

令和5年4月～

| 事業の種類 | 労働者負担 | 事業者負担 | 雇用保険料率 |
|--------------|---------|---------------------------------|------------|
| 一般の事業 | 6/1,000 | 9.5/1,000 (内 二事業 3.5/1,000) | 15.5/1,000 |
| 農林水産業及び清酒製造業 | 7/1,000 | 10.5/1,000 (内 二事業 3.5/1,000) | 17.5/1,000 |
| 建設業 | 7/1,000 | 11.5/1,000 (内 二事業 4.5/1,000) | 18.5/1,000 |

問い合わせ先：厚生労働省ホームページまたは諏訪公共職業安定所 0266-58-8609

諏訪市からのお知らせ

諏訪市新入社員歓迎大会のご案内

令和5年度第63回諏訪市新入社員歓迎大会を開催します！

| | | |
|-------|---|------------------------------------|
| 日時 | 令和5年4月5日(水) | 受付開始 15時00分～ 式典など 15時30分～17時15分 |
| 会場 | 諏訪市文化センター（定員 300名）または YouTube によるリモート参加 | |
| 対象 | 諏訪市内事業所に令和5年度に就職する新規学卒者等 | |
| 参加負担金 | 参加者1名につき1,000円（記念品代含む） | |
| 内容 | 新入社員歓迎激励式典 記念講演会「バンクーバーへの道」2010年バンクーバーパラリンピック アイススレッジホッケー銀メダリスト 馬島 誠氏 | |
| 申込期限 | 令和5年3月10日（金） | |



主催：諏訪市・諏訪商工会議所 共催：諏訪市労務対策協議会

お申込み・お問い合わせ 諏訪市 経済部商工課 TEL：0266-52-4141（内線 433）

「諏訪市二十歳のつどい」へ参加した皆さんに 来店してもらいましょう！

「二十歳のつどい」出席者に配布するパンフレットへ、市内の飲食店等がご提供いただけるサービス内容（おつまみ一品贈呈やビール 100円引きなど）を掲載します！若者たちの交流の場となる市内の飲食店などの皆さまにご助力いただいて、さらに親睦を深める機会を提供できるようご協力をお願いいたします。市からの補填等はありませんので、ご負担にならない範囲でご協力をお願い申し上げます。

内容 諏訪市二十歳のつどい参加者特典（仮称）パンフレットを持参した方へ、サービスを提供する

対象 諏訪市内飲食店及び食品販売店（商工会議所会員事業所）

サービス実施期間 5月6日（土）～5月31日（火）

申込期限 4月7日（金）まで



申込方法

- 1 店舗名・住所・連絡先
 - 2 ご提供いただけるサービス内容（〇〇を100円引き、〇〇を贈呈など）
 - 3 条件（先着〇〇名、〇〇個限定など）
- を下記 FAX かメールにてご連絡ください。

お問い合わせ 諏訪市教育委員会 生涯学習課生涯学習係 TEL：0266-52-4141（内線 595）
FAX：0266-53-6219 メール：shougaku@city.suwa.lg.jp

国民健康保険脱退の手続きを忘れずに！

国民健康保険に加入されていた方が社会保険に加入された場合、国民健康保険脱退の手続きが必要となります。可能な限り郵送での手続きをお願いします。詳しくは諏訪市ホームページ（QR）からご確認ください。



✓ 手続中に医療機関を受診する場合

社会保険の保険証が手元に来るまでの間に国民健康保険の保険証を使用すると、国民健康保険から給付される医療費の7割分等について市へ返還が必要となることがあります。その間に医療機関を受診する際は、社会保険加入の手続き中ということを医療機関窓口で伝えていただき、国民健康保険の保険証を使用されないようお願いします。

お問い合わせ 諏訪市役所 市民課 国保医療係
TEL：0266-52-4141（内線 114、115） FAX：0266-52-8166