

企業と地域、人と未来をつなぎます 諏訪商工会議所 News

Chamber of Commerce and Industry

●特集	2.3
●会議所からのお知らせ	4
●魅せられて	5
●つながるSUWAの輪	6
●専門相談	16

2023 Aug.
Vol.506



特集

- ・台風などによる河川の氾濫に備える
- ・プレミアム付商品券事業・オータムクーポン事業



P6で諏訪産の食材を使った商品を紹介!



今月の
魅
せられて
P5



エンターテイン株式会社 代表 藤森 孝一さん

8/18(金)開催 諏訪地域合同就職説明会



●会員限定 メール配信サービス
セミナーや経営支援に関する情報をお届けしています。
ぜひ、ご登録ください。



最新情報は
諏訪商工会議所
ホームページをチェック
<https://www.suwacci.or.jp/>



いつ起こるかわからない災害 いざという時に慌てずに行動するために

今回は比較的起こりやすい「河川の氾濫」に対していざというときに慌てずに行動するために事業規模に合ったオリジナルの避難行動計画を作成しましょう。

事業所における防災計画と言えば、BCP や事業継続力強化計画もあります。作成支援メニューも充実していますので、作成希望があれば商工会議所へご相談ください。

「マイ・タイムライン」を作成しましょう！



マイ・タイムラインとは、台風の接近によって河川の水位上昇が予想される時などに、自分自身がとる防災行動を時系列的に整理した個人防災行動計画です。台風を想定したタイムラインでは、台風が直撃する「3～2日前」「1日前」「5～3時間前」など、時間ごとにどのような行動をとるか整理します。

STEP 1 洪水ハザードマップと避難場所、避難の合図となる情報を確認

避難指示などの避難情報や土砂災害警戒情報など、どの情報が出たら避難を開始するか確認します。

STEP 2 洪水発生前までにとるべき基本的行動を考える

台風の進路などを調べ始める、川の水位を調べ始める、非常用持出しバッグをチェックする、避難しやすい服装に着替える、安全なところへ移動を始める、など基本的な行動とその順番を考えます。

STEP 3 従業員やお客様の特徴を加味する

従業員やお客様の帰宅先や通勤時間など、自分のお店等にあてはまる状況を確認し、必要な行動を考えます。

STEP 4 時間ごとに整理してタイムラインの完成

基本的行動と従業員やお客様のために必要な行動を上記の時間ごとに並べます。

※上記はマイ・タイムライン作成の一例です。

緊急情報などの入手方法 ～諏訪市～

諏訪市では、防災行政無線放送により緊急情報などが市内全域に放送されます。聞こえにくい場合や出張中、自宅が市外にある場合でも情報を入手する方法がありますので、是非ご活用ください。

☑ 防災メールサービス

防災メールサービスは、気象や地震などの防災情報、市からのお知らせ、行方不明者の捜索協力依頼など、屋外スピーカーから流れる防災行政無線放送を携帯電話(スマートフォンを含む)やパソコンへメールで配信するサービスです。

※このサービスを利用するには、携帯電話またはパソコンからの利用者登録が必要です。

■ 携帯電話またはパソコンからの登録方法

bousai.suwa-city@raiden.ktaiwork.jp
へ空メールを送信

または

バーコードリーダー機能がついた携帯電話をお持ちの人は、右のバーコード(2次元コード)を読み取ってアドレスを取得してください。



受け付け完了通知メールが届くので、メールに記載されている会員登録サイトへ接続。

必要項目を入力・選択して利用者登録をしてください。

登録完了

より詳しい情報は、**諏訪市マルチハザードマップ**をご覧ください。

「**諏訪市ホームページ 防災ポータル**」 <https://www.city.suwa.lg.jp/site/bousai/4380.html>



予 告

諏訪市「プレミアム付商品券」取扱店舗を募集します！

諏訪市では、エネルギー・物価高騰支援と、市内事業所への来店促進や地域内消費を喚起するため、「プレミアム付商品券」を発行します。発行概要および申込みの詳細は、9月下旬に全会員事業所へ郵送いたします。

発行内容 (予定)	額面12,000円を1万円で販売
実施期間 (予定)	令和5年12月3日(日)～令和6年2月9日(金) 【販売対象】 諏訪市在住・在勤・在学者 (申込みチラシを全戸配布、往復ハガキまたはWEBにて先着受付) 【販売日】 12月3日(日)諏訪市文化センター、12月4日(月)諏訪商工会館
取扱店に 該当する店舗 (予定)	諏訪市内に店舗があり、一般消費者向けに販売・サービスを行っているすべての事業者 ※大規模小売店舗立地法の対象となる大型店(店舗面積1,000㎡超)も対象ですが、利用額には制限を設ける予定です
お申込み方法	9月下旬に全会員事業所へ「募集要項」および「申込書」を郵送しますので、ご確認ください。

注目!



9月30日スタート

諏訪市飲食店オータムクーポン」が始まります！

取扱店の皆様へ

クーポン券・ポスター・取扱店舗一覧・実施要項は、9月20日頃に各店舗へ郵送いたします。内容をご確認いただき、配布の準備をお願いします。配布スタートは9月30日(土)です。



取扱いを検討している事業所様へ

実施期間末まで取扱店申込みは可能です。ただし、クーポン券は8月25日までに申込みされた店舗へ配布するため、利用店としてのみご登録いただけます。お客様へのクーポン券配布はできません。

発行総額	2,000万円 (クーポン500円券×4万枚)
発行概要	・1グループの飲食代金2,000円(税込)ごとに、500円のクーポン券を1枚進呈 ・クーポン券は受け取った店舗を含むすべての取扱店で利用可能
実施期間	令和5年9月30日(土)～令和5年11月30日(木) 【注意】 8/26以降の申込み店舗は、クーポン券配布はありません。利用店としてご登録いただけます。
換金受付期間	令和5年10月2日(日)～令和5年12月15日(金) 最終受付
取扱店に 該当する店舗	諏訪市内に店舗のある飲食店 (テイクアウト・仕出しを含む) ※宿泊施設で提供される飲食、イートインスペースのみ設置の小売店、移動販売等は対象外。詳細は「募集要項」をご覧ください。
お申込み方法	① 諏訪商工会議所 HP に掲載している「募集要項」をご確認ください。 https://www.suwacci.or.jp/5790/ ② 申込書をダウンロードしてFAX、またはGoogleフォームよりお申込みください。 ③ 事務局にて確認後、ポスターと実施要項を郵送します。

7/22
(土)

「第44回諏訪よいてこ」開催御礼

4年ぶりとなる市民まつり「第44回諏訪よいてこ」を開催しました。

当日は好天に恵まれ、24連・約950名が踊りを楽しみ、祭り再開を心待ちにしていた多くの市民で賑わいました。

景況厳しい中、会員事業所様より多大なるご協賛金を賜り、心より御礼申し上げます。また、ご協力いただいた会場周辺の事業所様、運営に携わっていただいた事業所様、誠にありがとうございました。



踊りを楽しむ参加連の皆さん

8/5
(土)

暑さに打ち勝て！ 打ち水で夏を乗り切る

当所女性会は昨年に続き、柳並公園や大手の並木通り周辺で打ち水を実施しました。

清水沙香子会長は、「暑さで地球が悲鳴を上げています。たくさんのお水を飲ませてあげましょう。」とあいさつし、メンバー約10名が、ひしゃくやじょうろで水をまき、辺りに涼しさをもたらしました。



柳並公園前 打ち水をする女性会の皆さん

information 会議所からのお知らせ

▶▶▶ 新会員のご紹介 会員数1580件(8月20日現在)

事業所名	代表者名	住 所	電話番号	営業内容
ヨコット(株)	小平 智洋	湖南4748-1	080-4721-3862	設備・電気工事業
Jack&fiero(ジャックアットファイロ)	香西 勝仁	大手2-17-16 信濃ビル201	050-8890-5116	メンズ・レディースカジュアルからオーダースーツまで揃う アパレルセレクトショップ

▶▶▶ 議員変更のお知らせ



二号議員・常議員

長野県信用組合 支店長

丸山 勝巳 さん



schedule 会議所スケジュール

9月

- 9日 ▶ 諏訪湖まちじゅう芸術祭 2023(～24日)
- 11日 ▶ インボイス制度個別相談会
- 15日 ▶ 永年勤続者表彰式
- 22日 ▶ 創業体験談セミナー
- 23日 ▶ 不動産相談会
- 26日 ▶ IT活用説明会 ショート動画活用講座
- 30日 ▶ 創業塾

10月

- 7日 ▶ 創業塾(・28日)
- 22日 ▶ 第229回日商珠算・暗算検定試験
- 31日 ▶ 事業計画作成ゼミ





エンターテイン株式会社
代表 藤森 孝一さん

▶ 簡易トイレBENKING

当社は建物の木製サッシをオーダーメイドで販売している会社です。コロナ禍の資材不足をきっかけに防災用品の販売、放棄農地を利用した農産物の栽培・加工販売も行うようになりました。

簡易トイレの販売を始めたきっかけは製造元の社長を務める知人からの依頼です。災害時はモラルが守られなくなりトイレが汚染され使えなくなる、安全やプライバシーが守られにくくなり犯罪が増加することなどから、トイレに行く回数を減らそうと考えてしまい、健康にも影響が出ることを知りました。災害発生後、国や自治体からの支援が始まるまでに3～7日間かかるとい



簡易トイレ初の高密度発砲スチロール製の組み立て式で冷たくない、防水で頑丈である、座りやすい特別な設計など、簡易トイレに必要なすべてを備えています

われており、それまでは自分たちで何とかしなければなりません。簡易トイレの販売委託をきっかけに私自身も防災士の資格を取得しました。

今年は近代日本に未曾有の被害をもたらした関東大震災から、100年の節目に当たります。災害対策の啓発として震災の発生日である9月1日が「防災の日」と定められています。



子供でも背負うことができ、水にも浮きます

この機会に、防災用品の見直しで安心や健康を守ることに繋がってほしいと思っています。BENKINGにご興味のある方はぜひ一度お問合せください。

▶ 放棄農地を生かした“エンターテイン農蜂”

後継者不在で悩んでいる方から畑を借りて始めたのがルバーブ、とうもろこしの栽培です。日本ではまだ知名度の低いルバーブは、加工すると甘酸っぱく食物繊維も豊富な野菜。色鮮やかな赤いルバーブを栽培し、ジャムも販売しています。とうもろこしも寒暖差のある厳しい土地を活かし、生で食べても甘くておいしいものを丹精込めて作っています。



ルバーブジャム

販売は蓼科自由農園やインターネットサイト・食べチョクなど。口コミ投稿などで「美味しい!」「ルバーブを知れて良かったです」などお客さまからいただくコメントは励みになっています。

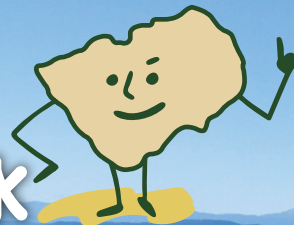
養蜂は現在勉強中ですが徐々に蜂の数を増やして、いずれは栽培しているルバーブとはちみつでジャムを作りたいと思っています。これからも皆さんを笑顔にできる仕事をしていきたいと思っています。SNSでの発信にも力を入れているのでぜひご覧ください!



梱包前の鮮やかな赤色のルバーブ

●エンターテイン株式会社
住所：諏訪市南町1-8
TEL：63-1570





県内産米と霧ヶ峰の清伏流水

自然の恵みと受け継がれた味わいをお楽しみください

『諏訪の良さを見直し、地元を再発見』企画の第2弾。
これからの秋の夜長、様々なお酒をお好みの飲み方で、楽しくお過ごしください。
また、普段、お酒を召し上がらない方もこの機会にぜひ味わってみてください！

Part2 地酒 横笛 伊東酒造さん

少しキレのあるスッキリとした辛口で“食べながら飲めること”をコンセプト

データだけに頼らず、熟練された造り手の研ぎ澄まされた感覚や感性を大切に、人の手で造れる量だけの製品を、季節に合わせて1本1本手作りで提供。



横笛 純米酒

純米独特の甘味と辛口酒のキレを併せ持ち、日本酒本来の辛口とは別の旨みのある辛口に、『純米酒でお燗』をおいしく味わえる逸品。



純米醸造超辛口 べ(けじめ)

爽快ですっきりとした飲みやすさと、淡い飲み口ながら旨味もある一品。様々な場面に合わせやすいので贈り物にも最適。



純米仕込 梅酒

純米仕込みで日本酒本来の旨みが活かされた、すっきりとした後味。新酒は10月1日発売。



横笛 古道

芳醇なコクと濃厚な味わいの中に、アルコール度数 18 度の強さと切れの良さから微かな辛味も。県産米美山錦 100%



今だけ！
限定

季節限定酒

ひやおろし純米吟醸 秋穂の香
穏やかな香りとまるやかな酸味・旨味があり、冷からぬ燗までどんな飲み方でも。

季節限定酒

横笛 ひやおろし純米酒

諏訪産美山錦を 100% 使用し、麴歩合を三割まで上げた蔵の中で、一夏静かに熟成させたお酒。



掲載商品購入先：横笛 伊東酒造株
諏訪市諏訪 2-3-6 Tel : 52-0108
HP : www.yokobue.co.jp

地元産を使った商品などの情報がありましたら、ぜひご紹介ください。 担当：両角(52-2155)



経営の悩みや不安の解決に向けて

各専門家の先生との無料個別相談会が活用されています。

最低労働賃金引上げ、人出不足、物価高騰、次々と施行する制度改正への対応等々急激な事業環境変化の影響に対応していくため行動を起こす、起こそうとしている事業者さんを支援するため、当会議所では各専門家による無料個別支援を昨年度より実施しています。

雇用の維持、事業の継続のために利益を増やしたい、求人や離職を改善したい、労働賃金引上げや働き方改革等各制度改正の説明や対応方法を知りたい等々、専門家支援にご興味を持たれたらご連絡いただけたら嬉しいです。

昨年度の相談事例のご紹介

(有)盛谷製麺 代田浩幸さん、あゆみさん (直営店 麺乃雫 中洲201 宮町通り社乃風内)



業務用特注の麺や皮等を製造しています。スーパーで販売する個人商品もありますが大半を業務用が占めます。外食産業を支える企業のためコロナの影響で販売数は激減し事業継続の危機を経験が、それ以前より大規模災害や経済不安による景気低迷など外部環境の急激な変化による継続危機を何回も経験、また人口減で予想される市場規模の縮小も重なり企業の将来に大きな不安を抱えていました。

この状況を改善するため個人商品の販売数を増やし業務商品の販売数が減少しても事業継続を実現する経営環境の整備を計画し、取組みやすい事業から始めていましたが、明文化した経営計画、事業計画が無いため営業結果を客観的に分析し、社員さんらと方針等の共有が難しことを実感したことから、各計画の作り方について相談があり、中小企業診断士 高木一貴さん(下諏訪町)を紹介し支援が始まりました。

高木さんが質問形式で同社の歴史、現状、未来等の事項を聞き整理しながら同社がそれを文書化し経営計画、事業計画を作成しました。

その各計画内容を社員さんと共有、8月21日には諏訪大社上社東参道に直営店「麺乃雫」がオープン、目標に向かって着々と結果を出し始めています。(ぜひお出かけください)



高木さん

巻爪補正-夏秋- 雨宮利江さん (店舗 城南2967-1コーポ静香104)

エステサロンと化粧品販売をしています。コロナの影響で来客数、販売数の減少をきっかけに将来の事業継続に強い不安を感じました。経営安定化を実現する新たな顧客を得るため、起業以前に働いていた病院で習得した知識と経験を活かし、巻爪補正サロン事業を新たに始めました。市内には数多くの同業他者があり、さらに店舗も住宅街の奥にあるため目立たず思ったような来店数がなく困っていました。



雨宮さん

この状況から脱するため早く正確に結果を出し続けられる販促ノウハウを知りたいと相談があり、販促促進の専門家 中塚緑さん(高森町)を紹介し支援が始まりました。

中塚さんが効率的に顧客を増やす感性消費デザインの概要を説明、それに基づきお客様が同店を認知→興味→連絡→1回目の来店を実現する具体的な方法を雨宮さんと考え、広告媒体として商工会議所が開催している「まちゼミ」を活用することにしました。

まちゼミに3回参加した結果、予想以上の来店数を得ることができました。他の媒体でもそれを活用することでさらにお客様との出逢いが生まれています。雨宮さんは一人では気づくことが難しかった販売促進のノウハウを知り、顧客を増やす循環を回すチカラが身に付き始めている実感があることを伝えてくれました。



中塚さん

まちゼミ 参加店舗 諏訪 募集中!!

得するまちのゼミナール(以下、まちゼミ)とは、自店の特徴や専門性を活かした講座少人数制の講座を自店舗で開催します。そこで、お客さまにお店の存在や特徴・こだわり・人となりを知っていただくことで、「人の魅力」でお店のファンづくりができる機会となります。コロナ禍における販売促進としてもご活用いただけます。ぜひご参加ください。

開催期間

参加費

参加申込締切日

2023年11月11日(土)～12月10日(日)
※期間中開催日時・回数を自由に設定できます。
 ※申込者からの予約受付開始日：11月1日(火)頃

1講座 6,000円(会議所会員価格)
(主に周知のためのパンフレット制作費や広告費として)

2023年9月20日(水)まで

詳細
お申込みは
コチラから



【お申込み・お問合せ先】 諏訪商工会議所 TEL:0266-52-2155

初級編 DX実現の最初の一步

昨今、DXの必要性が叫ばれていますが「そもそも、DXとは何?」「なぜDXが必要なのか」と感じた事はないでしょうか?
 本セミナーでは、DXの概念や進め方についてや、DXを推進していく際におススメのITソリューションのご紹介をさせていただきます。


日時 令和5年9月21日(木) **講師** SB C&S株式会社

主な内容 DXの概念・進め方、おススメのITソリューションご紹介

申込み お申込は、9/19までにQRコードから専用申込フォームよりお申込ください。

このような方におすすめ

- DXを推進していきたいが、どう進めたらいいかわからない
- これからデジタル化に取り組みたい
- ITをまだ導入していない



関東信越税理士会諏訪支部からのお知らせ

円滑な納税のため 税務相談所の開設します

9/13(水)・10/11(水)・11/8(水)

会場 下諏訪商工会議所会館2階
税理士会事務局 (下諏訪町4611)

相談料
無料

事前に電話(0266-28-6666)にてお申込ください